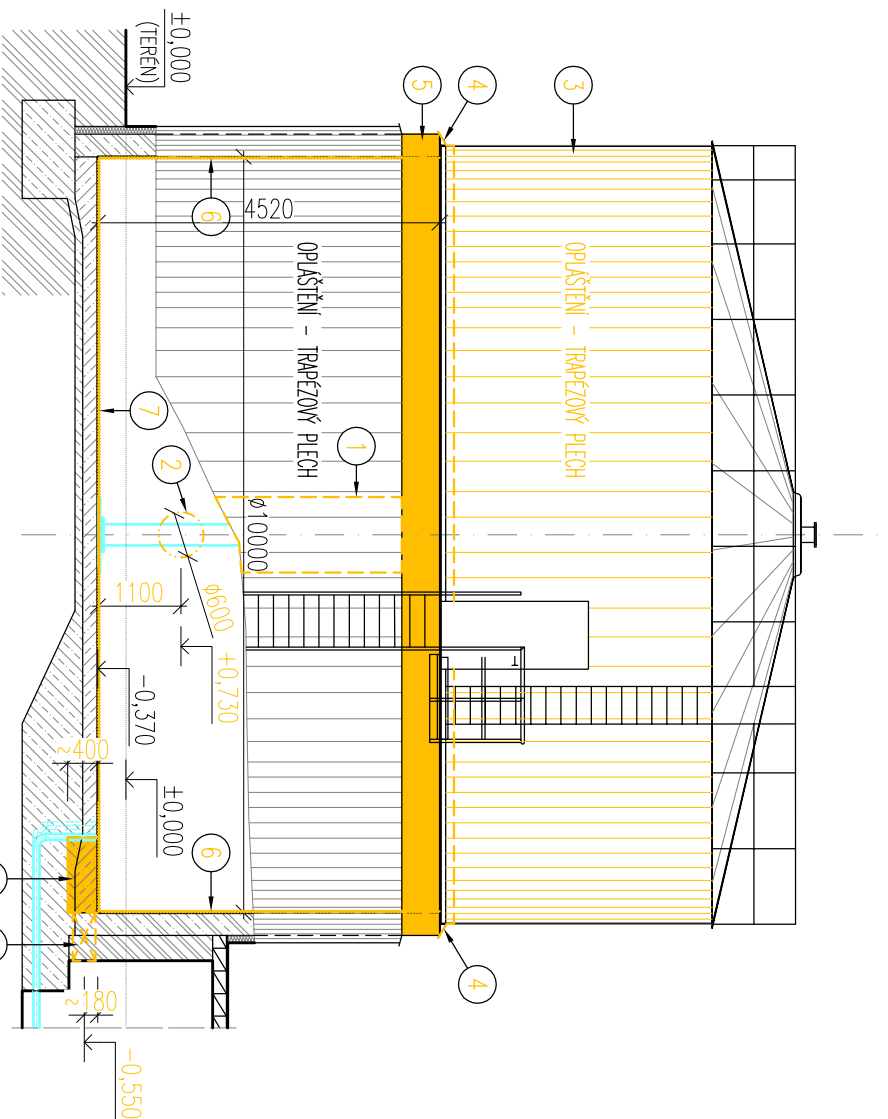
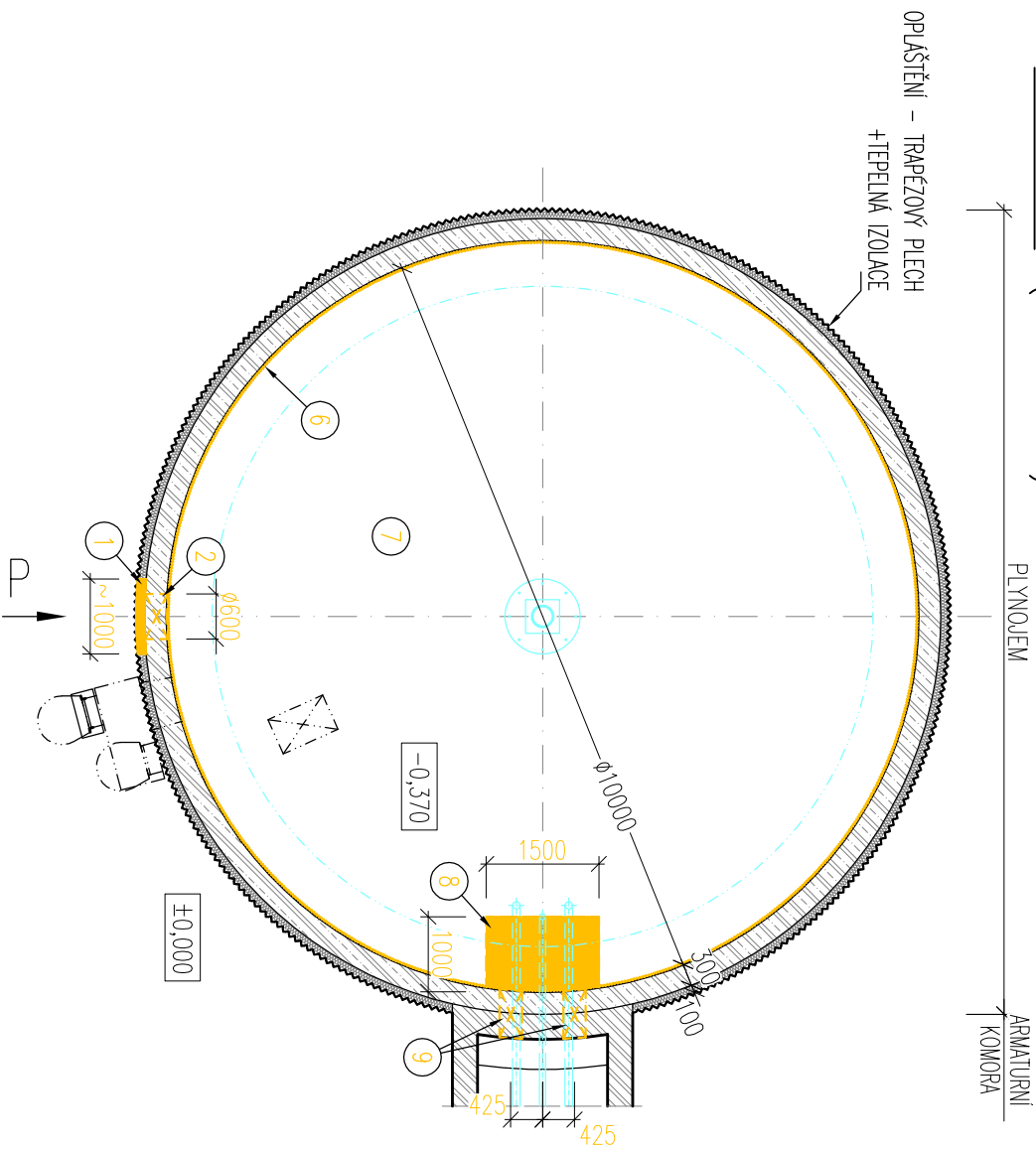


ŘEZOPOHLED "P" (M=1:100)



PUDORYS (M=1:100)



## VÝPIS ODKAZŮ

- 1 DEMONTÁŽ ČÁSTI STÁVAJÍCÍHO OPLÁŠTĚNÍ VČ. ODSTRANĚNÍ TEPELNÉ ZOLACE V MÍSTĚ NOVÉHO OTVORU (CELKOVÁ PLOCHA ~3,5m<sup>2</sup>)
- 2 JÁDROVÉ VRTÁNÍ ŽB STĚNOU tl. 300mm – Ø600mm; OSA +0,730; 1ks
- 3 DEMONTÁŽ HORNÍ ČÁSTI STÁVAJÍCÍHO OPLÁŠTĚNÍ (POUŽE TRAPÉZOVÝ PLECH – CELKOVÁ PLOCHA ~115,0m<sup>2</sup>); \*VIZ. POZN.
- 4 DEMONTÁŽ STÁVAJÍCÍHO POŠKOZENÉHO OKAPNÍHO PLECHU – CELKOVÁ DĚLKA ~32,0m
- 5 ODSTRANĚNÍ/OKLEPÁNÍ NESOUDRŽNÝCH ČÁSTI STÁVAJÍCÍ VNĚJŠÍ OMÍTKY BETONOVÉHO STŘEDOVÉHO PRSTENCE (~50% PLOCHY=10,0m<sup>2</sup>)
- 6 OTRYSKÁNÍ/OPISKOVÁNÍ VNITŘNÍCH POVRCHŮ ŽB STĚN – VIZ. TECHNOLOGICKÁ ČÁST (CELKOVÁ PLOCHA ~140,0m<sup>2</sup>)
- 7 OTRYSKÁNÍ/OPISKOVÁNÍ POVRCHU STAV. BETONOVÉHO DNA – VIZ. TECHNOLOGICKÁ ČÁST (CELKOVÁ PLOCHA ~78,5m<sup>2</sup>)
- 8 VYBOURÁNÍ ČÁSTI 1500x1000x400mm STAV. BETONOVÉHO DNA – CELKEM ~0,6m<sup>3</sup>
- 9 JÁDROVÉ VRTÁNÍ ŽB STĚNOU/ZDIVEM tl. 300/~330mm – Ø300mm; OSA -0,550; 2ks

## LEGENDA HMOT

STĀVAJÍCÍ KONSTRUKCE		ŽELEZOBETONOVÉ KONSTRUKCE	
BOURÁNÍ/DEMOLICE (PŘÍPRAVA POVrchU PRO SANACI)		PROSTÝ BETON	
STĀVAJÍCÍ TECHNOLOGIE		ZDĚNÉ KONSTRUKCE	
		ROSTLÝ TERÉN	

# POZNÁMKA


DEMONTÁŽ OPLÁŠTĚNÍ POPŘ. TEPELNÉ ISOLACE PROVĚST ŠETŘNĚ S OHLEDEM NA ZPĚNÉ POUŽITÍ. PŘESNÝ ROZSAH DEMONTÁŽE OPLÁŠTĚNÍ A UMÍSTĚNÍ NOVÉHO MONTÁŽNÍHO OTVORU Ø600mm BUDE UPRVNĚN NA STABĚ PŘI REALIZACI. V PŘÍPADĚ KOLIZE OTVORU S NOSNOU KONSTRUKCÍ OPLÁŠTĚNÍ BUDE NUTNO PROVĚST ÚPRAVU NOSNÉ KONSTRUKCE OPLÁŠTĚNÍ.

\* DLE MOZNOSTI LE ALTERNATIVE UVOJNIT POUZE SPODNI CAST OPLASTENI A PROVEST VYMENU OKAPNIHO PLECHU.

POŽADAVKY NA KVALITU VÝRŠKANÝCH/OPISKOVANÝCH BETONOVÝCH POVRCHŮ – ODSTANĚNÍ NESOUDRŽNÝCH ČÁSTI BETONU, STARÝCH MATĚŘÍ A USAZENIN, DŮSLEDNĚ OTŘESKÁNÍ/OPISKOVÁNÍ POVRCHU NA ZDRAVÝ A ÚNOSNÝ PVRCH A OČIŠTĚNÍ KORÓZE VÝSTUŽE.

KONEČNÉ UMÍSTĚNÍ PROSTUPŮ Ø300mm PRO NOVÉ POTRUBÍ BUDE UPŘESNĚNO NA STAVĚ ZÁSTUPCEM DODAVATELE TECHNOLOGICKÉ ČÁSTI. STŘECHA, POHYBLIVÝ STŘOP A STŘEDOVÝ OCELOVÝ SLOUP BUDOU PŘED ZAHÁJENÍM STAVEBNÍCH PRACÍ DEMONTOVÁNY V RAMCI TECHNOLOGIE. TECHNOLOGICKOU ČÁST ŘEŠÍ SAMOSTATNÁ PŘÍLOHA PD.

±0,000=0KOLNÍ TERÉN

Změna		Index	Provedl	Dne	Podpis
Vypracoval	D. CHVOSTEK	Zakázkové číslo			
Ved. projektant	ING. BORÁŇ	3127			
Kontrola	ING. HÁZ	Datum			
		05 / 2017			
					
Objednatel Krnovské vodovody a kanalizace s.r.o.					
Stavba	ČOV KRNOV – REKONSTRUKCE PLYNOJEMU				Kopie č.
Obsah	PLYNOJEM – PŮDORYS, ŘEZ – BOURACÍ PRÁCE				Evidenční číslo dokumentace
					0879/3127 – D.1.2
		Měřítko	1:100	Kopie č.	
		Stupeň	DPS		
		Formát	2xA4		